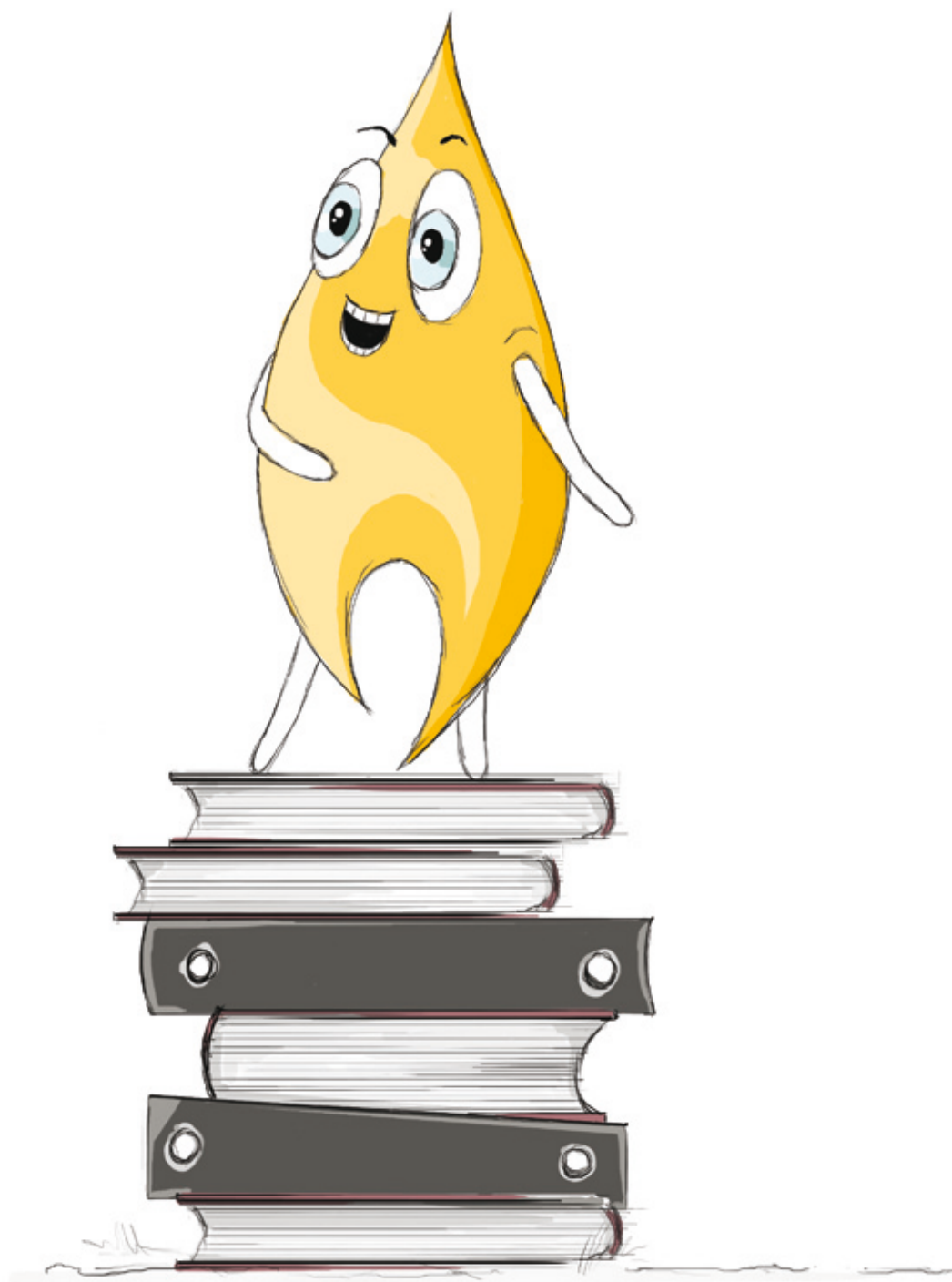


V Pozostałe informacje



1. Dane kontaktowe spółek z GK PBG

TABELA 1: PODMIOT DOMINUJĄCY GRUPY KAPITAŁOWEJ PBG

Spółka	Adres	Tel./Fax	WWW	e-mail
PBG SA	ul. Skórzewska 35, 62-081 Wysogotowo k. Poznań	(61) 665 17 00 (61) 665 17 01	www.pbg-sa.pl	polska@pbg-sa.pl

TABELA 2: SPÓŁKI BEZPOŚREDNIO ZALEŻNE

Spółka	Adres	Tel./Fax	WWW	e-mail
Hydrobudowa Polska SA	ul. Skórzewska 35, 62-081 Wysogotowo k. Poznań	(061) 664 19 50 (061) 664 19 51	www.hbp-sa.pl	polska@hbp-sa.pl
Metorex Sp. z o.o.	ul. Żwirki i Wigury, 17A, 87-100 Toruń	(056) 66 96 647 (056) 65 96 647	www.grupapbg.pl	metorex@post.pl
KWG SA	ul. Wojska Polskiego 129, 70-490 Szczecin	(091) 432 11 30 (091) 469 24 24	www.kwg.com.pl	biuro@kwg.com.pl
PBG DOM Sp. z o.o.	ul. Skórzewska 35, 62-081 Wysogotowo k. Poznań	(061) 66 41 986 (061) 661 41 960	www.pbgdom.pl	biuro@pbgdom.pl
Gas Oil Eneginerring AS	ul. Karpatská 3256/15, Poprad 058 01, Słowacja	+421 52 7144 111 +421 52 7144 140	www.gasoil.sk	gasoil@gasoil.sk
Excan Oil and Gas Engineering Ltd.	9637-45 Avenue, Edmonton Alberta T5J 3V5, Kanada	+1 780 701 7501 +1 780 430 1133	www.excan.ca	info@excan.ca
Brokam Sp. z o.o.	ul. Skórzewska 35, 62-081 Wysogotowo k. Poznań	(0)691 470 133 (061) 66 41 981	www.grupapbg.pl	pawel.dolinski@ pbg-sa.pl
Avatia Sp. z o.o.	ul. Skórzewska 35, 62-081 Wysogotowo k. Poznań	(061) 66 46 440 (061) 66 46 441	www.avatia.pl	biuro@avatia.pl
Aprivia SA	ul. Skórzewska 35, 62-081 Wysogotowo k. Poznań	(061) 66 46 426 (061) 66 46 427	www.aprivia-sa.pl	biuro@aprivia-sa.pl
PBG Technologia Sp. z o.o.	ul. Skórzewska 35, 62-081 Wysogotowo k. Poznań	(032) 779 10 00 (032) 779 10 23	www.grupapbg.pl	sekretariat@pbg-t.pl
PBG Export Sp. z o.o.	al. Słowackiego 165, 30-004 Kraków	(012) 298 41 60 (012) 298 41 69	www.grupapbg.pl	office@pbg-export.pl
PBG Ukraina	ul. Kondratiuka 1, 04-201 Kijów	(061) 665 17 00 (061) 665 17 01	www.grupapbg.pl	Brak
Wschodni Invest Sp. z o.o.	ul. Skórzewska 35, 62-081 Wysogotowo k. Poznań	(061) 665 17 00 (061) 665 17 01	www.grupapbg.pl	Brak

TABELA 3: SPÓŁKI POŚREDNIO ZALEŻNE

Spółka	Adres	Tel./Fax	WWW	e-mail
Hydrobudowa 9 SA	ul. Skórzewska 35, 62-081 Wysogotowo k. Poznań	(061) 846 97 00 (061) 847 56 23	www.hb9.pl	sekretariat@hbp.pl
Dromost Sp. z o.o.	Żabno 2A, 63-112 Brodnica	(061) 28 23 607 (061) 28 23 639	www.dromost.pl	polska@dromost.pl
PRiD SA	ul. Poznańska 42, 64- 300 Nowy Tomyśl	(061) 44 37 600 (061) 44 37 628	www.prid.pl	sekretariat@prid.pl
Betpol SA	ul. Fordońska 168A, 85-766 Bydgoszcz	(052) 343 59 08 (052) 344 47 15	www.betpol.com.pl	betpol@betpol.com.pl
Gdyńska Projekt Sp. z o.o.	ul. Skórzewska 35, 62-081 Wysogotowo k. Poznań	(061) 846 97 00 (061) 847 56 23	www.grupapbg.pl	sekretariat@hbp.pl
P.R.G. Metro Sp. z o.o.	ul. Wólczyńska 163, 01-919 Warszawa	(022) 864 57 50 (022) 864 57 52	www.prgmetro.pl	info@prgmetro.pl
Górecka Projekt Sp. z o.o.	ul. Skórzewska 35, 62-081 Wysogotowo k. Poznań	(061) 66 41 986 (061) 661 41 960	www.grupapbg.pl	biuro@pbgdom.pl
Apartamenty Poznańskie Sp. z o.o.	ul. Skórzewska 35, 62-081 Wysogotowo k. Poznań	(061) 66 41 986 (061) 661 41 960	www.grupapbg.pl	biuro@pbgdom.pl
PBG DOM Invest I Sp. z o.o.	ul. Skórzewska 35, 62-081 Wysogotowo k. Poznań	(061) 66 41 986 (061) 661 41 960	www.grupapbg.pl	biuro@pbgdom.pl
PBG DOM Invest II Sp. z o.o.	ul. Skórzewska 35, 62-081 Wysogotowo k. Poznań	(061) 66 41 986 (061) 661 41 960	www.grupapbg.pl	biuro@pbgdom.pl
PBG DOM Invest III Sp. z o.o.	ul. Skórzewska 35, 62-081 Wysogotowo k. Poznań	(061) 66 41 986 (061) 661 41 960	www.grupapbg.pl	biuro@pbgdom.pl
PBG DOM Invest IV Sp. z o.o.	ul. Skórzewska 35, 62-081 Wysogotowo k. Poznań	(061) 66 41 986 (061) 661 41 960	www.grupapbg.pl	biuro@pbgdom.pl
PBG DOM Invest V Sp. z o.o.	ul. Skórzewska 35, 62-081 Wysogotowo k. Poznań	(061) 66 41 986 (061) 661 41 960	www.grupapbg.pl	biuro@pbgdom.pl
PBG DOM Invest III Sp. z o.o. sp. k.	ul. Skórzewska 35, 62-081 Wysogotowo k. Poznań	(061) 66 41 986 (061) 661 41 960	www.grupapbg.pl	biuro@pbgdom.pl
Złotowska 51 Sp. z o.o.	ul. Skórzewska 35, 62-081 Wysogotowo k. Poznań	(061) 66 41 986 (061) 661 41 960	www.grupapbg.pl	biuro@pbgdom.pl
Quadro House Sp. z o.o.	ul. Skórzewska 35, 62-081 Wysogotowo k. Poznań	(061) 66 41 986 (061) 661 41 960	www.grupapbg.pl	biuro@pbgdom.pl
City Development Sp. z o.o.	ul. Skórzewska 35, 62-081 Wysogotowo k. Poznań	(061) 66 41 986 (061) 661 41 960	www.grupapbg.pl	biuro@pbgdom.pl
KINO Development Sp. z o.o.	ul. Skórzewska 35, 62-081 Wysogotowo k. Poznań	(061) 66 41 986 (061) 661 41 960	www.grupapbg.pl	biuro@pbgdom.pl
Villa Poznań Sp. z o.o.	ul. Skórzewska 35, 62-081 Wysogotowo k. Poznań	(061) 66 41 986 (061) 661 41 960	www.grupapbg.pl	biuro@pbgdom.pl

TABELA 4: TABELA : SPÓŁKA STOWARZYSZONA

Spółka	Adres	Tel./Fax	WWW	e-mail
Energomontaż Południe SA	ul. Mickiewicza 15, 40-951 Katowice	(032) 200 82 34 (032) 258 65 22	www.energomontaz.pl	info@energomontaz.pl

Oddziały spółek zależnych:**Oddziały Hydrobudowy Polska SA:**

Oddział Włocławek, ul. Płocka 164, 87-800 Włocławek

Oddział Śląsk, ul. Żwirki i Wigury 58, 43-190 Mikołów

2. Słownik pojęć

Amortyzacja - służy przypisaniu ceny nabycia lub kosztu wytworzenia środka trwałego lub wartości niematerialnej i prawnej do całego okresu ekonomicznej użyteczności tych aktywów. Suma odpisów amortyzacyjnych stanowi umorzenie.

Akwizycja - wydatek na nabycie firmy lub jej udziałów.

Akcje na okaziciela - akcje, które nie są przypisane do konkretnej osoby; prawa do tych papierów wartościowych przypadają osobie, która jest w ich posiadaniu.

CSR - (Corporate Social Responsibility) Społeczna Odpowiedzialność Biznesu.

Dług netto - suma kredytów i pożyczek długoterminowych, kredytów i pożyczek krótkoterminowych, wymiutowanych obligacji minus środki pieniężne netto na koniec okresu.

EBIT - zysk operacyjny.

EBITDA - EBIT + amortyzacja.

EBITDA marża - EBITDA podzielone przez przychody.

EPS - (Earnings Per Share) - zysk netto przypadający na jedną akcję.

Free float (akcjonariat rozproszony przedsiębiorstwa publicznego) - ustala się jako stosunek liczby akcji znajdujących się poza posiadaniem dużych inwestorów, nie będących także akcjami zastrzeżonymi (ang. restricted stock), oraz liczby akcji ogółem. Inaczej - wszystkie wolno dostępne akcje znajdujące się w obrocie publicznym.

Konsorcjum - porozumienie dwóch lub więcej firm w sprawie przeprowadzenia wspólnie przedsięwzięcia.

Ład korporacyjny - zasady odpowiedzialnego zarządzania i kontroli przedsiębiorstwa wydane przez Giełdę Papierów Wartościowych w Warszawie w dokumencie „Dobre praktyki spółek notowanych na GPW”. Stosowanie tych zasad jest dobrowolne.

MSR – jw. Międzynarodowe Standardy Rachunkowości.

MSSR - Międzynarodowe Standardy Sprawozdawczości Finansowej.

Opcje na akcje - forma nagrody, która daje kluczowym pracownikom przedsiębiorstwa prawo do nabycia akcji ich firmy na pewnych specjalnych prawach.

P/E Wskaźnik - cena akcji przez EPS.

ROA (Return on Assets) - wskaźnik rentowności aktywów – zysk netto przez aktywa ogółem.

ROE (Return on Equity) - zwrot z kapitału własnego – zysk netto przez kapitał własny.

3. Kalendarz finansowy

Skonsolidowane raporty kwartalne, zawierające skrócone jednostkowe, kwartalne sprawozdania finansowe:

- ✧ I kwartał 2010 r.: 10 maj 2010 r.
- ✧ III kwartał 2010 r.: 15 listopad 2010 r.

Skonsolidowany raport półroczny zawierający skrócone jednostkowe, półroczne sprawozdanie finansowe:

- ✧ I półrocze 2010 r.: 31 sierpień 2010 r.

Walne Zgromadzenie Akcjonariuszy:

- ✧ 21 kwiecień 2010 r.

4. Przegląd 5-letni

TABELA 5: GRUPA KAPITAŁOWA PBG

Lata		2005	2006	2007	2008	2009
Przychody	w tys. zł	498,539	674,337	1,406,976	2,091,425	2,577,980
EBITDA ¹	w tys. zł	50,165	88,525	166,056	268,718	333,618
Marża EBITDA	w %	10%	13%	12%	13%	13%
EBIT	w tys. zł	41,331	71,957	139,335	223,573	286,496
Marża EBIT	w %	8%	11%	10%	11%	11%
Zysk przed opodatkowaniem	w tys. zł	45,337	69,919	146,376	213,877	262,628
Zysk netto:	w tys. zł	36,947	54,912	119,679	187,254	222,040
- jednostki dominującej	w tys. zł	36,076	52,181	104,308	156,331	210,625
- akcjonariuszy mniejszościowych	w tys. zł	871	2,731	15,371	30,923	11,414
Dług netto ²	w tys. zł	133,483	222,337	190,130	499,247	435,463
ROE ³	w %	20,31%	14,21%	13,90%	16,85%	15,09%
ROA ⁴	w %	5,41%	4,99%	4,62%	5,50%	5,25%
Zatrudnienie		1,084	2,265	3,570	3,908	3,722

TABELA 6: GIEŁDA

Lata		2005	2006	2007	2008	2009
EPS	w zł	3,43	4,34	7,77	11,64	15,11
Kapitał własny jednostki dominującej na akcję	w zł	16,87	30,52	55,90	69,06	97,60
Cena akcji na koniec roku	w zł	73,62	255,38	286,10	196,00	203,20
Liczba akcji na koniec roku	w tys.	10,530	12,030	13,430	13,430	14,295
Kapitalizacja na koniec roku	w tys. zł	775,219	3,072,221	3,842,323	2,632,280	2,904,744

¹ EBIT + Amortyzacja

² (Kredyty i pożyczki długo- i krótkoterminowe + obligacje) – środki pieniężne netto

³ Zysk netto/Kapitał własny przypadający akcjonariuszom jednostki dominującej

⁴ Zysk netto/Aktywa ogółem

TABELA 7: BILANS

Lata		2005	2006	2007	2008	2009
Aktywa trwale	w tys. zł	201,200	373,649	717,926	901,603	1,011,530
Aktywa obrotowe	w tys. zł	465,070	671,402	1,540,909	1,939,362	2,996,816
Kapitał własny jednostki dominującej	w tys. zł	177,637	367,173	750,670	927,504	1,395,305
Kredyty i pożyczki krótkoterminowe	w tys. zł	79,352	70,330	50,033	112,850	101,877
Kredyty i pożyczki długoterminowe	w tys. zł	135,948	203,317	350,402	475,147	493,867
Suma bilansowa	w tys. zł	666,270	1,045,051	2,258,835	2,840,965	4,008,345